

PŮDORYS - SADOVÉ ÚPRAVY, ZELEŇ M 1:100

LEGENDA NAVRHOVANÝCH STROMŮ, VÝPIS:

- ST1

JEDLE OJINĚNÁ

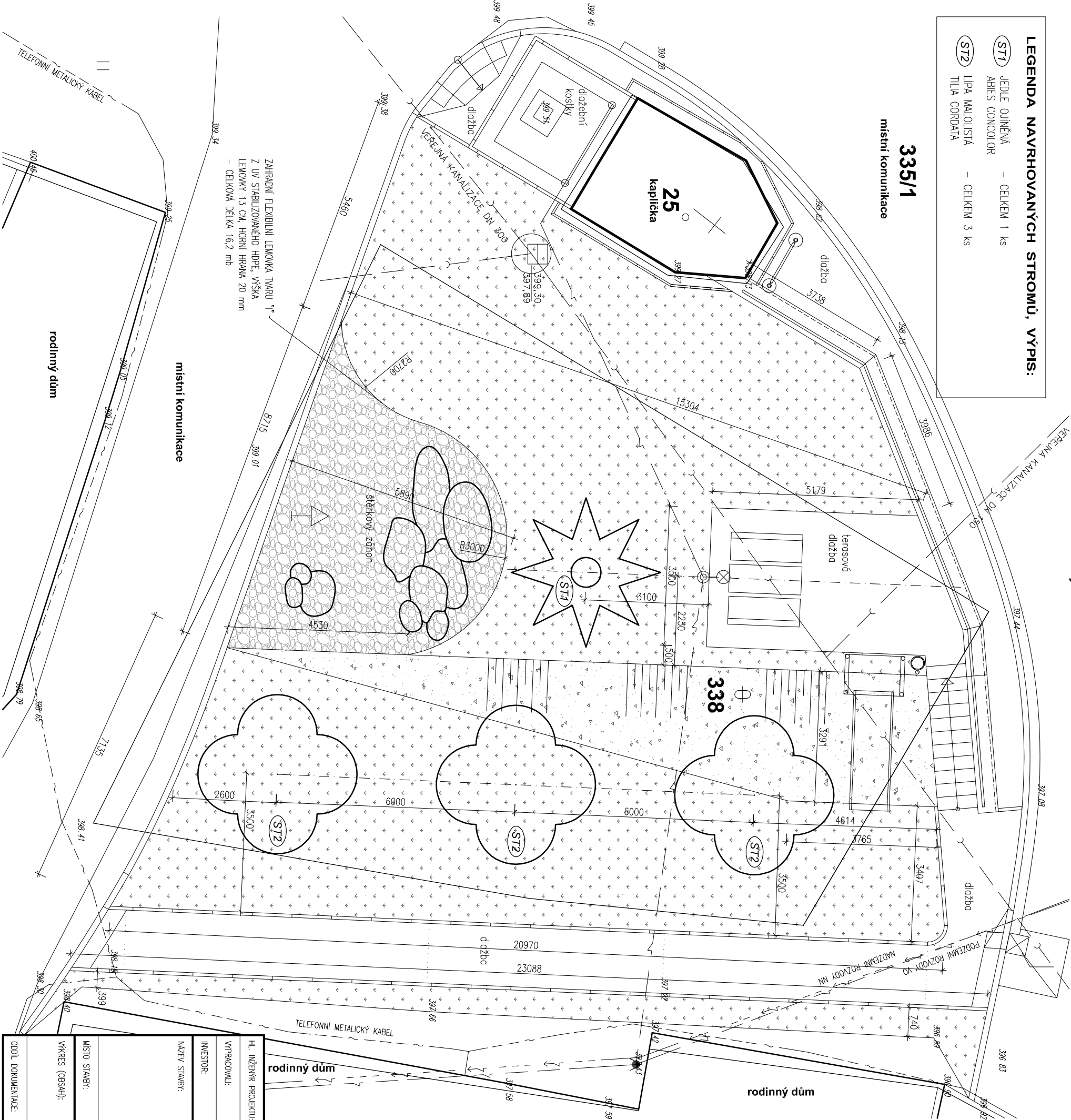
– CELKEM 1 ks
- ABIES CONCOLOR
- ST2

LIPA MALOUŠTÁ

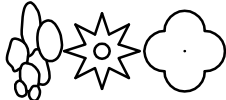
– CELKEM 3 ks
- TILIA CORDATA

335/1

místní komunikace



LEGENDA:



NOVĚ VSAZENÝ LISTNATÝ STROM

LOMOVÝ KÁMEN O HMOTNOSTI 300–600 kg,  
BARVA HNĚDÁ (RULA, ŽULA, STENT),  
MAPŘ.: KÁMEN A PÍSEK s.r.o. – LOM PÍSEK  
CELKOVÝ POČET: 10–15 ks

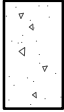
LEGENDA, VÝPIS PLOCH:



NAVĚZT PROSIVANOU ORNICI V TL. 200–300 mm,  
SROVNAT POMOCÍ LATĚ A HRABÍČEK, OSIT TRAVNÍ SMĚSÍ HRŠŤOVOU A  
ZALÉVAT MINIMÁLNĚ 15 DNŮ,



NAVĚZT ZEMINU V TL. 150–250 mm (PÍŠČITOU NIKOLIV HLINITOU) A  
SROVNAT, UVÁLCOVAT A NAVĚZT ŠŤĚRK FRAKCE 11–22 mm, V BARVĚ  
HNĚDĚ V TL. 50 mm, SROVNAT POMOCÍ LATĚ A HRABÍČEK, OSAZET  
TRVALKY (POČET 20–25 ks) – SPECIFIKACE VIZ TECHNICKÁ ZPRÁVA  
CELKOVÁ PLOCHA = 34,1 m<sup>2</sup> (MNOŽSTVÍ DOVEZENÉ PÍŠČITĚ ZEMINY =  
6,8 m<sup>3</sup>, MNOŽSTVÍ DOVEZENÉHO ŠŤĚRKU = 1,7 m<sup>3</sup>)  
– KOLEM ZÁHONU LEMOVKA Z HDPE – CELKOVÁ DĚLKA 16,2 mb



NAVĚZT PROSIVANOU ORNICI V TL. 200–300 mm,  
SROVNAT POMOCÍ LATĚ A HRABÍČEK, OSIT TRAVNÍ SMĚSÍ HRŠŤOVOU  
A ZALÉVAT MINIMÁLNĚ 15 DNŮ  
CELKOVÁ PLOCHA = 38,0 m<sup>2</sup> (MNOŽSTVÍ DOVEZENÉ ZEMINY = 0,0 m<sup>3</sup>)

POZNÁMKA:

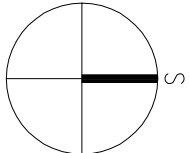
– PLOCHY PRO VEGETAČNÍ ÚPRAVY BUDOU PŘED NAVAŽENÍM ORNICE SROVNÁNY,  
PODLOŽÍ BUDE ROZRUŠENO, BUDOU ODSTRAĚENY VEŠKERÉ STAVEBNÍ ZBYTKY A  
MATERIÁLY. ROZPROSTŘENÍ ORNICE BUDE PROVEDENO V TLOUŠŤCE 200–300 mm  
PROSÁTOU ORNICÍ. PŘEDPOKLÁDÁ SE, ŽE ORNICE SEJMUTÁ PŘI ZAHÁJENÍ STAVBY BUDE  
STÁČIT NA UPRAVOVANÉ PLOCHY.

– PŘED ZAHÁJENÍM VÝSADBY MUSÍ BÝT VYTŘENÝ A V TERÉNU VIDITELNĚ OZNAČENÝ  
VŠECHNY PODZEMNÍ SÍTĚ DOTIČENÉ STAVBOU. PODZEMNÍ A VZDUŠNÉ SÍTĚ JSOU NA  
VÝKRESU ZAKRESLENY JEN ORIENTAČNĚ; VEŠKERÉ ZEMNÍ PRÁCE V OCHRANNÉM PASMU  
SÍTĚ PŘEVADĚT OPATRNĚ, RUČNĚ A PODLE PODMINEK SPRÁVCE SÍTĚ.

– NOVĚ STROMY BUDOU DODÁNY SE ZEMNÍM BALEM KOLEM KÖREŇŮ A KMEN BUDE O  
VELIKOSTI 25 – 35 mm. PO OSAZENÍ A ZASYPÁNÍ ZEMINOU BUDE OSAŽENA DŘEVĚNÁ  
PODPÍRŮBNÁ KONSTRUKCE. PRO STROMY BUDOU PROVEDENY JAMY O PRŮMĚRU ALESPŮŇ 1  
m A HLUBKĚ ~ 1 m.

– PLOCHY PRO ZALOŽENÍ TRÁVNÍKŮ BUDOU SROVNÁNY HRABANÍM A LATÍ. PRO ZALOŽENÍ  
TRÁVNÍKŮ BUDE POUŽITA TRAVNÍ HRŠŤOVÁ SMĚS V MNOŽSTVÍ 25–30 g/m<sup>2</sup>. PLOCHY  
BUDOU PLOŠNĚ ZALÉVANY A ALESPŮŇ 15 KROPEVY.

– JE NUTNÉ RESPEKTOVAT NORMU ČSN 83 9031 – ZAKLÁDÁNÍ  
TRÁVNÍKŮ.



HL. INŽENÝR PROJEKTU:	ING. MLOŠ POLANKA – PROJEKTOVÝ ATLETER, PÍSECKÁ 506, 386 01 STRAKONICE		
VYPRACOVALI:	ING. PAULA RAJTOVÁ, ING. MLOŠ POLANKA, PÍSECKÁ 506, 386 01 STRAKONICE		
INVESTOR:	MĚSTO STRAKONICE, VELKÉ NÁMĚSTÍ 2, 386 21 STRAKONICE, IČ: 00251810		
NÁZEV STAVBY:	STAVEBNÍ ÚPRAVY NÁVSI V OBCI HAJSKÁ		
		DATUM:	PROSINEC 2019
		STUPEŇ DOKUMENTACE:	DSP+DPS
		ČÁST DOKUMENTACE:	D
		MĚŘÍTKO:	1:100
		FORMÁT:	2x44
MÍSTO STAVBY:	PARCELA Č. 338, 335/1 A ST. 25, k.ú. HAJSKÁ (697753), OKRES STRAKONICE		
VÝKRES (OBSAH):	PŮDORYS - SADOVÉ ÚPRAVY, ZELEŇ	ČÍSLO VÝKRESU:	D.1.1.6
ODDL. DOKUMENTACE:	D.1.1 ARCHITEKTONICKO - STAVEBNÍ ŘEŠENÍ	ČÍSLO PARE:	